

BEL PHOTONICS ► STMDLX



STMDLX stereo zoom, 10x-65x

STMDLX StereoZoom Microscopes are the top choice when looking for an instrument that can afford optimal observations both in the laboratory and in the industry field. Standard total magnification is 10x - 65x [1:6,5] extendable from 2.5x up to 390x total magnification thanks to additional optics. Features like high eyepoint wide field eyepieces, long working distance, large depth of field and a wide choice of accessories make this instrument the best investment for your work.

Trinocular version allow easy connection of CMOS hi-resolution cameras, for acquiring and image analysis.

I Microscopi StereoZoom della serie STMDLX rappresentano la prima scelta per chi cerca uno strumento in grado di ottime osservazioni nel laboratorio e nell'industria. Gli ingrandimenti totali standard sono 10x - 65x [1:6,5], estendibili da un minimo di 2,5x ad un massimo di 390x grazie alle ottiche addizionali. Caratteristiche quali l'alto punto di vista degli oculari, l'elevata distanza di lavoro, la notevole profondità di fuoco e una vasta gamma di accessori fanno di questo strumento il migliore investimento per il tuo lavoro.

Nella versione trinoculare è possibile attaccare telecamere CMOS ad alta risoluzione, per acquisire e analizzare le immagini.

STMDLX series - serie STMDLX	
Optical system <i>Sistema ottico</i>	Separated objectives <i>Obiettivi separati</i>
Head <i>Testa</i>	Binocular / Trinocular <i>Binoculare / Trinoculare</i>
Eyepieces <i>Oculari</i>	Wide field WF10x/23mm with high eye point <i>A largo campo WF10x/23mm</i>
Objectives <i>Obiettivi</i>	ZOOM 1.0x - 6.5x [1:6.5]
Total magnification <i>Ingrandimento totale</i>	10x - 65x <small>(expandible to 390x with additional optics) (espandibile a 390x con le ottiche addizionali)</small>
Stage <i>Tavolino</i>	240 x 260mm
Focus system <i>Messa a fuoco</i>	Accurately adjustable through knobs on both microscope sides <i>Accuratamente regolabile tramite manopole poste ai lati del microscopio</i>
Working distance <i>Distanza di lavoro</i>	118 mm <small>(expandible to 195mm with additional objective) (espandibile a 195mm con le ottiche addizionali)</small>
Illuminator <i>Illuminatore</i>	Transmitted Fluorescent 5W lamp and Reflected Halogen lamp 10W with adjustable intensity. <i>Trasmessa fluorescente 5W e Riflessa Alogena da 10W con intensità regolabile.</i>

Accessories

Additional objectives 0.5x 0.7x 1.5x 2x, Additional Eyepieces 5x, 15x, 20x, 30x, Eyepiece with divisions 10x, 15x, 20x, Universal stands, Photo adapters, 0.5x and 1x CCD adapters, Hi-Resolution cameras, Universal Video head BVM-100, Dark field attachment and Gem clamp. Mechanical stages

Auxiliary Illuminators

Fiber optics cold light (annular, double arm), LED annular, fluorescent annular

Accessori

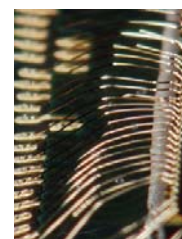
Obiettivi addizionali 0.5x, 0.7x, 1.5x, 2x, Oculari addizionali 5x, 15x, 20x, 30x, Oculari micrometrici 10x, 15x, 20x, Stativi a sbalzo, Adattatori Foto e CCD (0.5x e 1x), Telecamera ad alta risoluzione, Testa video BVM100, Condensatore campo oscuro e portaGemme, Tavolini meccanici

Illuminatori

Luce fredda a fibre ottiche (annulare e doppio braccio), a LED, a fluorescenza

Ordering codes - Codici d'ordine

STMDLX series	serie STMDLX
STMDLX	Binocular, transmitted and reflected light, 200x230mm stage <i>Binoculare, luce trasmessa e riflessa, tavolino 200x230mm</i>
STMDLX-T	Trinocular, transmitted and reflected light, 200x230mm stage <i>Trinoculare, luce trasmessa e riflessa, tavolino 200x230mm</i>
DV-1300	Hi resolution camera, 1.3Mpixel, USB2, with software <i>Telecamera ad alta risoluzione, 1.3Mpixel, USB2, con software</i>
DV-3000	Hi resolution camera, 3.0Mpixel, USB2, with software <i>Telecamera ad alta risoluzione, 3.0Mpixel, USB2, con software</i>



Integrated circuit's pins at 65x